

Caldaie murali da interni

La nostra Storia

Serie NIC 270

(modello 2010) 27 Kw; versione camera STAGNA e camera APERTA

CALDAIA MOD. **NIC 270A** € 1.450 + IVA

INCREDIBILE MA VERO :
INSTALLAZIONE GRATUITA !!
COLLAUDO GRATUITO !!
CONFORMITA' GRATUITA !!
ANALISI FUMI GRATUITA !!
IVA A NOSTRO CARICO !!

=

TOT € 1.450 IVA COMPRESA !!!

CALDAIA MOD. **NIC 270S** € 1.550 + IVA

INCREDIBILE MA VERO :
INSTALLAZIONE GRATUITA !!
COLLAUDO GRATUITO !!
CONFORMITA' GRATUITA !!
ANALISI FUMI GRATUITA !!
IVA A NOSTRO CARICO !!

=

TOT € 1.550 IVA COMPRESA !!!



antibloccaggio pompa



protezione antigelo



sfiato automatico



post circolazione



anti legionella



nuovo design



ingombro ridotto



basse emissioni CO₂



display LCD

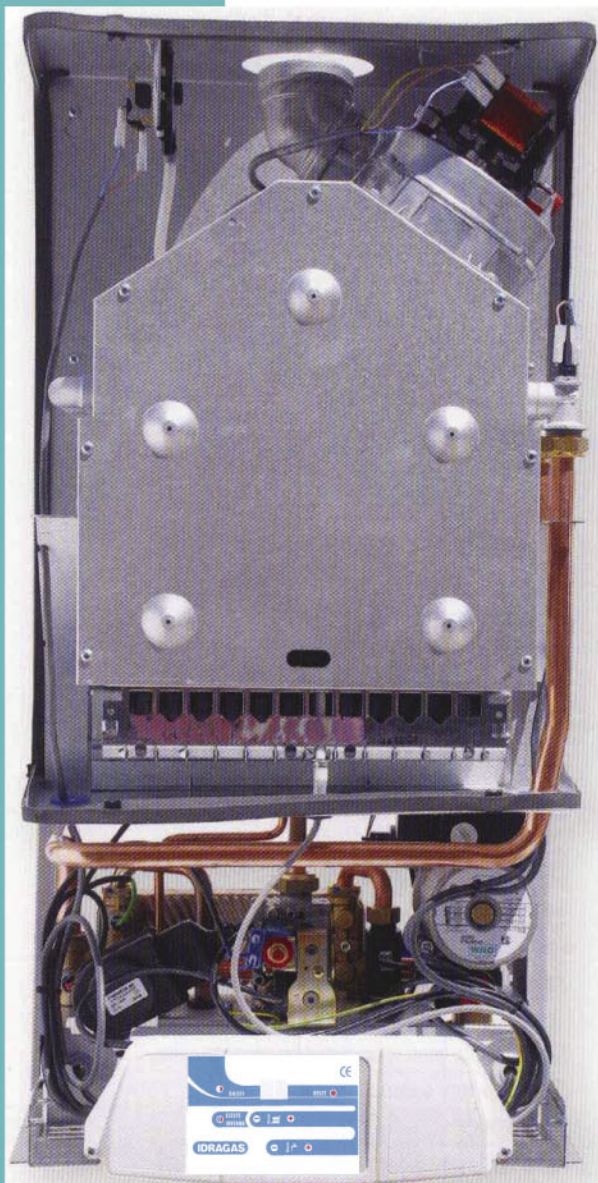


NIC 270 A:

caldaia murale a scarico naturale per il riscaldamento e la produzione di acqua calda, ad alimentazione e modulazione di fiamma elettronica

NIC 270 S:

caldaia murale a camera stagna per il riscaldamento e la produzione di acqua calda, ad alimentazione e modulazione di fiamma elettronica



MODELLI	NIC 270 A	NIC 270 S
Categoria	I12H3+	I12H3+
Stelle Rendimento	★	★★★
Tipo	B11bs	B22p, C12, 32, 42, 52, 62, 82
Portata Termica Max (Kw)	26,5	25,5
Portata Termica Minima (Kw)	10	10
Potenza Termica Max (Kw)	24	23,7
Potenza Termica Minima (Kw)	8,6	8,6
Rendimento Combustione (%)	91,9	93,4
Rendimento H2O al 100% (%)	90,7	92,8
Rendimento H2O al 30% (%)	86,8	90,3
Perdita al Camino	8,10	6,6
Perdita al Mantello	1,20	0,6
Temperatura Fumi alla PN (%)	121,1	130,5
RISCALDAMENTO		
Regolaz. Temp. Riscaldamento Radiatori (°C)	40-80	40-80
Regolaz. Temp. Riscaldamento Pavimento (°C)	20-40	20-40
Vaso Espansione (l)	8	8
Pressione Max Sanitario (bar)	3	3
Temperatura Max Esercizio (bar)	90°	90°
SANITARIO		
Sanitario piastre	14	14
Prelievo ΔT 25°C (l/min)	13,5	13,5
Prelievo ΔT 35°C (l/min)	9,7	9,7
Pressione Max Sanitario (bar)	6	6
Pressione Min Sanitario (bar)	0,8	0,8
Regolazione Temperatura Sanitario Min/Max	35°-60°	35°-60°
CARATTERISTICHE ELETTRICHE		
Tensione/Frequenza (V/Hz)	230/50	230/50
Potenza (W)	140	140
Protezione	X4D	X4D
Dimensioni e collegamenti		
Larghezza (mm)	400	400
Altezza (mm)	770	770
Profondità (mm)	340	340
Peso (kg)	46	48
Diametro tubo di scarico (mm)	130	-
Lunghezza concentrico 60/100 min/max (m)	-	0,5 + 6
Diametro tubo aspir./scarico separati (mm)	-	80 / 80
Lunghezza tubi separati min/max (m)	-	41 + 41

NIC 270 A**Legenda**

- A= Mandata riscaldamento 3/4"
- B= Mandata Sanitario 1/2"
- C= Ingresso GAS 3/4"
- D= Ingresso Sanitario 1/2"
- E= Ritorno Riscaldamento

NIC 270 S